



Analisis comercial

Newsletter de la Consejería Agrícola de Chile en Japón

Nº 4 Mayo 2009

Ferias y Exposiciones

FOOMA JAPAN
INTERNATIONAL FOOD FAIR & TECHNOLOGY SHOW
www.foomajapan.jp

Fecha:
9-12 Junio 2009

Lugar:
Tokyo Big Sight,

Objetivo:
Exhibición de maquinaria para la elaboración de alimentos.

Oficina Agrícola en Japón
Nihon Seimei Akabanebashi
Bldg, 7F. 3-1-14 Shiba,
Minato-Ku, Tokyo
Fono desde Chile:
(carrier)+0+81+3+3769 0755
E-mail:
ofiagri@chile.or.jp



GOBIERNO DE CHILE
MINISTERIO DE AGRICULTURA

Variaciones en el uso de las cuotas arancelarias de carnes chilenas de cerdo, bovino y ave en el mes de abril. SK

Según lo publicado por el MAFF Japón, 7 importadores de carne de cerdo chileno solicitaron ante dicho ministerio ingresar 2.974 toneladas por medio de la cuota arancelaria. Este volumen representa un incremento de 4.75% a comparación del mes de abril de 2008.

En el mismo periodo, para la carne de cerdo mexicana fueron 23 los importadores solicitantes con un volumen total de 3.520 toneladas representando un aumento del 88,7% a comparación del mismo periodo del año 2008.

Cabe destacar que las solicitudes de uso de cuota no implica necesariamente que dicha importación se concreta finalmente, por lo que en el caso mexicano podría ser mucho menor el volumen exportado, ya que a fines del mes de Abril la oferta mexicana perdió bruscamente participación en el mercado debido a las externalidades del problema con la Influenza humana en México, inicialmente mal denominada "Influenza Porcina".

Para la importación de subproductos de bovino fueron 5 las compañías las que solicitaron utilizar cuota con un total de 47.8 toneladas, en tanto que para la carne de bovino solo fue una compañía con una cantidad de 16.6 toneladas. Finalmente 2 compañías solicitaron 120 toneladas de la cuota para importaciones de carne de pollo.

Tabla: Volumen (Tonelada) de cuota arancelaria solicitadas por importadores al MAFF en el mes de abril de 2009

PRODUCTO / PAIS	Chile	México	Tailandia	Filipinas
Porcino	2.974	3.520	0	0
Bovino	16,6	55,5	0	0
Sub producto bovino	47,8	N/A	0	0
Pollo	120	0	179,7	2.760,5

Análisis de consumo de frutas frescas a nivel familiar el 2008 (SK – JIG)

Una familia promedio en Japón tiene en promedio 3,13 integrantes. De acuerdo a estadísticas nacionales, el promedio de gasto en frutas frescas que se consumieron a nivel familiar durante el 2008 fue de 36.117 Yenes (Aprox. US\$ 360) cifra que representa una disminución de 1.181 yenes (3%) en comparación con el año 2007.

La crisis económica, habría influido para que las principales frutas de producción nacional, tales como el melón, manzana, mandarina y las fresas, registraran una baja en cuanto al gasto familiar utilizado por los consumidores japoneses. El aumento de precio del petróleo (que incide en el precio de la energía para la calefacción de invernaderos) y otras circunstancias hicieron mantener alto el precio del melón, lo que también incidió de esta manera en que el consumo cayera un 13%.

Pese a lo anterior hubo frutas que registraron aumento en su consumo, como fue el caso del plátano que mostró un 25% superior a l período anterior, con un monto promedio de 4.940 yenes. Este incremento se debió al boom que surgió de hacer dieta mediante el consumo de esta fruta.

(Nota: para realizar una estimación del valor en pesos chilenos se debe multiplicar la cantidad de yenes x 6)

Gráfico: Gasto anual por familia por variedad de fruta 2000-2008

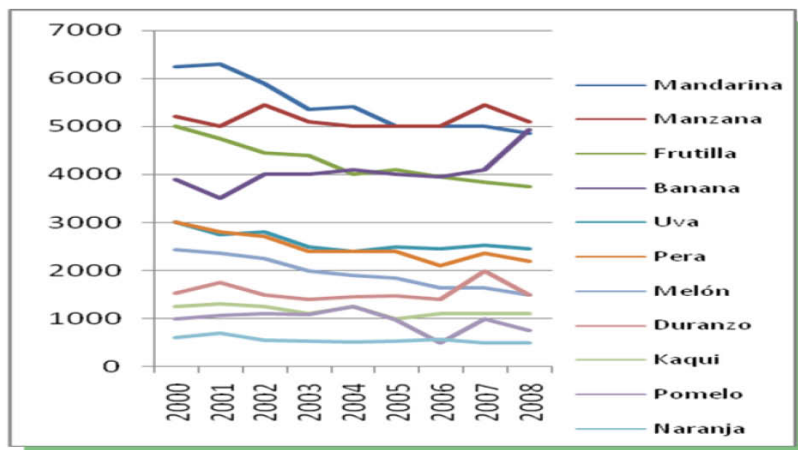


Gráfico: Gasto promedio familiar anual en fruta (valor estimado en 10 mil yenes; Ej; 4,4=¥40.400)

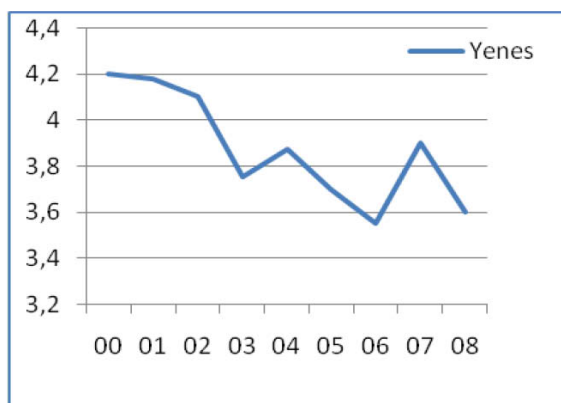
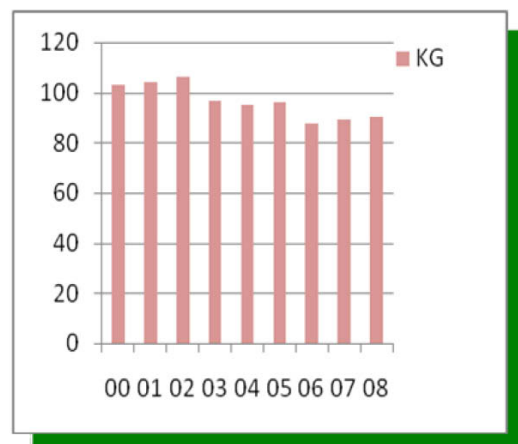


Gráfico: Volúmen promedio familiar anual de compra de fruta (Kg)



Precios de los principales productos a nivel de retail minorista en los distritos de Tokyo
(Valor en US\$ por Kg)

Año/Mes	Limon	Cebolla	Cereza	Kiwis	Frutilla	Uva (Delaware)	Uva (Kyoho)	Esparragos
Apr-08	6.82	2.10		7.64	1.29			1.89
May-08	7.08	2.05		7.69	1.26			1.61
Jun-08	7.14	2.00	3.49	7.68				1.65
Jul-08	7.43	2.02	2.60	7.57		18.85	19.13	1.67
Aug-08	7.11	2.06		7.88		13.83	13.45	1.31
Sep-08	6.97	2.14		7.90		9.96	10.90	1.55
Oct-08	6.63	2.07		7.34		10.52	10.23	1.64
Nov-08	6.39	2.11		7.33				1.49
Dec-08	6.21	2.12		7.50	1.67			1.73
Jan-09	5.73	2.08		7.64	1.51			2.08
Feb-09	5.99	2.06		7.20	1.49			1.69
Mar-09	5.62	2.08		7.43	1.45			1.50
Abril2009								
Principio		2.04			1.22			1.70
Mediado	5.27	2.17		7.13	1.13			1.82

Fuente: Ministerio de Asuntos Interiores y Comunicaciones; Oficina de Estadísticas Abril 2009

- *Valores estimados de 1 kg en base a valor publicado de 100 g.
- Las especificaciones de limones fueron revisadas en Noviembre de 2008.
- Los valores estan expresados en US\$ / Kg en base a un tipo de cambio de Y 98 / US\$1